

Рекуператор Climtec РД 200+ База



ЕФЕКТИВНІСТЬ
ВЕНТИЛЯЦІЇ

до **93%**

Рекуператор Climtec РД 200+ база встановлюється у приміщення з рекомендованою площею 90 м². Об'єм припливного та витяжного повітря становить 240 м³. Перевагою саме алюмінієвого теплообмінника є його стійкість до окислення.



Фронтальна панель
з пластику



Протиточний
рекуператор



Теплообмінник алюмінієвий
діаметральний пластинчастий



Максимальний
рівень шуму до 32 dB



Ручний клапан
перекриття потоків



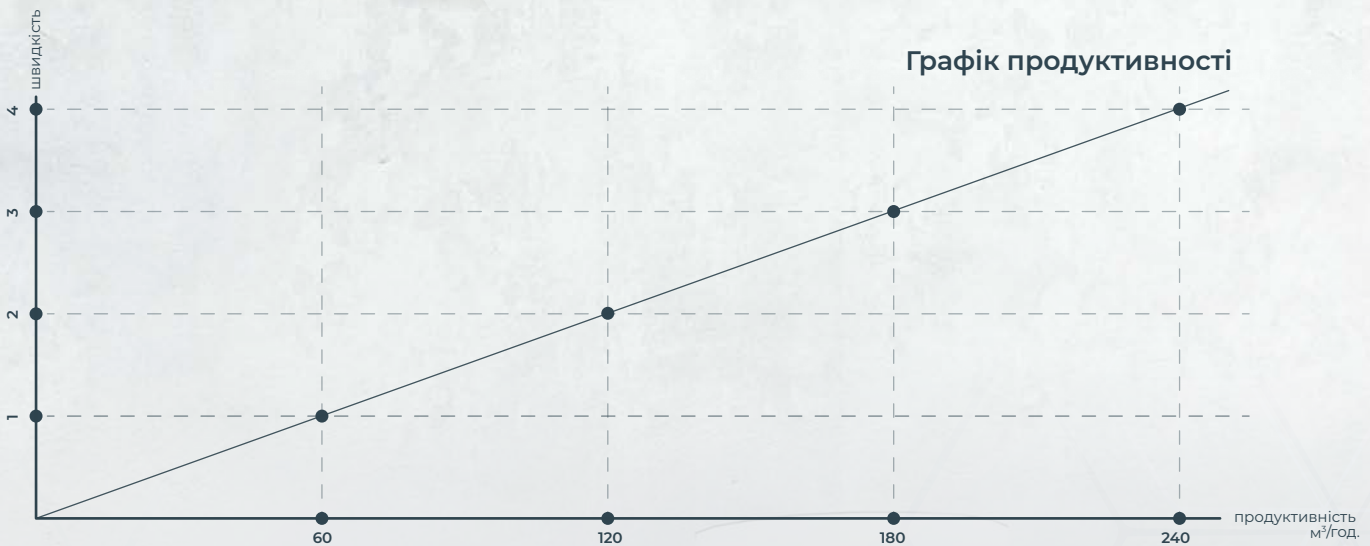
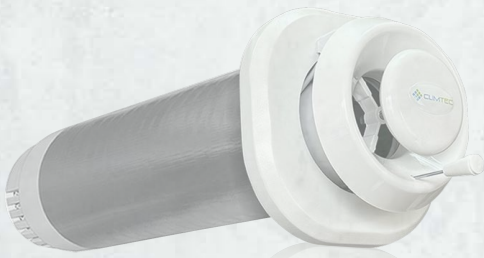
ОПЦІЙНО ВСТАНОВЛЮЮТЬСЯ

Фільтр очищення повітря (G3)
Фільтр вугільний або вугільний насипний



Керування стаціонарним пультом
(режим роботи - рекуперація, приплив, витяжка; 4 швидкості)





ТЕХНІЧНІ ХАРАКТЕРИСТИКИ

Діаметр корпусу робочого модуля без утеплювача, мм	200
Діаметр монтажного отвору, мм	225
Довжина, мм	525-1000
Розмір фронтальної панелі, ШхД, мм	265x265
Вага, кг	до 5.1
ККД, %	до 93
Обсяг припливного/витяжного повітря при максимальній потужності, м³/год	240/240
Обсяг припливного/витяжного повітря при мінімальній потужності, м³/год	60/60
Рекомендована площа приміщення м²	до 90 (при h=2.7м)
Електрична потужність електроприводу вентиляторів, Вт	48
Рекомендована кількість осіб в приміщенні	до 8
Рівень шуму, dB, min/max	22/32
Напруга, В	220/230



детальніше на
WWW.CLIMTEC.UA



RD
Series