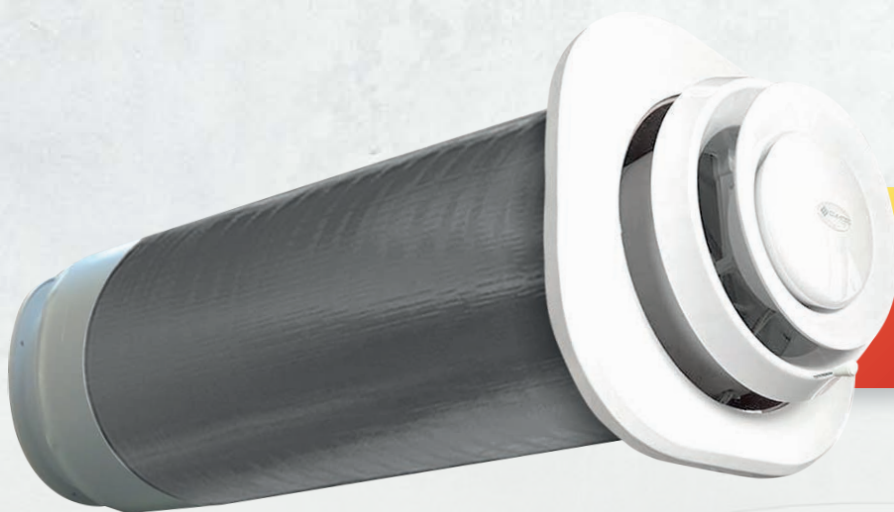


Рекуператор Climtec РДЦ 250 База



ЕФЕКТИВНІСТЬ
ВЕНТИЛЯЦІЇ

до **87%**

Рекуператор РДЦ 250 База призначений для рекуперації повітря в приміщеннях площею до 100 м². Монтажне виконання рекуператора можливе у вигляді внутрішньостінного або каналного (підключення до системи централізованої вентиляції)



Фронтальна панель
з пластику



Протиточний
рекуператор



Теплообмінник алюмінієвий
діаметральний пластинчастий



Максимальний
рівень шуму до 32 dB

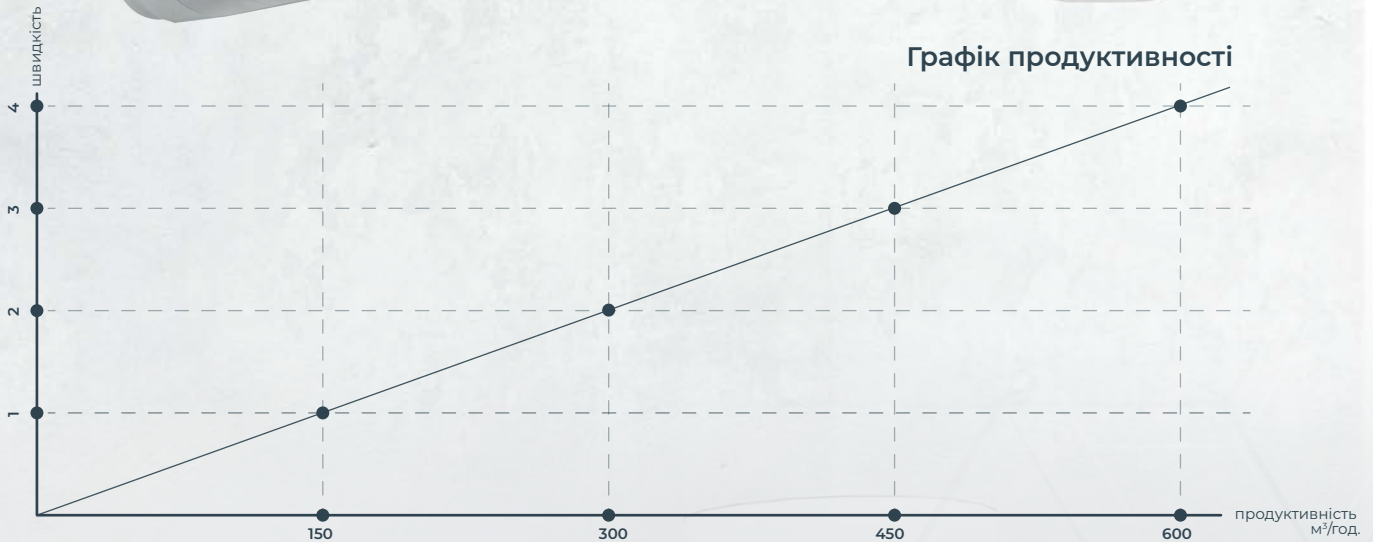


Ручний клапан
перекриття потоків



Керування
стаціонарним пультом
(режим роботи - рекуперація, приплив,
витяжка; 4 швидкості)





ТЕХНІЧНІ ХАРАКТЕРИСТИКИ

Діаметр корпусу робочого модуля без утеплювача, мм	250
Діаметр монтажного отвору, мм	270
Розмір фронтальної панелі, ШхДхГ, мм	330x330x80
Вага, кг	8
Тепловий ККД, %	до 87
Обсяг припливного/витяжного повітря при максимальній потужності, м³/год	600/600
Обсяг припливного/витяжного повітря при мінімальній потужності, м³/год	150/150
Рекомендована площа приміщення до, м²	100 (при h=2.7м)
Рекомендована кількість осіб в приміщенні до	10
Електрична потужність електроприводу вентиляторів, Вт	140
Максимальна теплова потужність ТЕНу, Вт	-
Рівень звукової потужності (LWA), дБА, min/max	22/32
Напруга, В	220/230



детальніше на
WWW.CLIMTEC.UA



RD
Series