

CLIMTEC

tuya[®]
edition

Керуй свіжим повітрям легко!

РЕКУПЕРАТОРИ ОРТИМА/QUATTRO tuya[®] edition

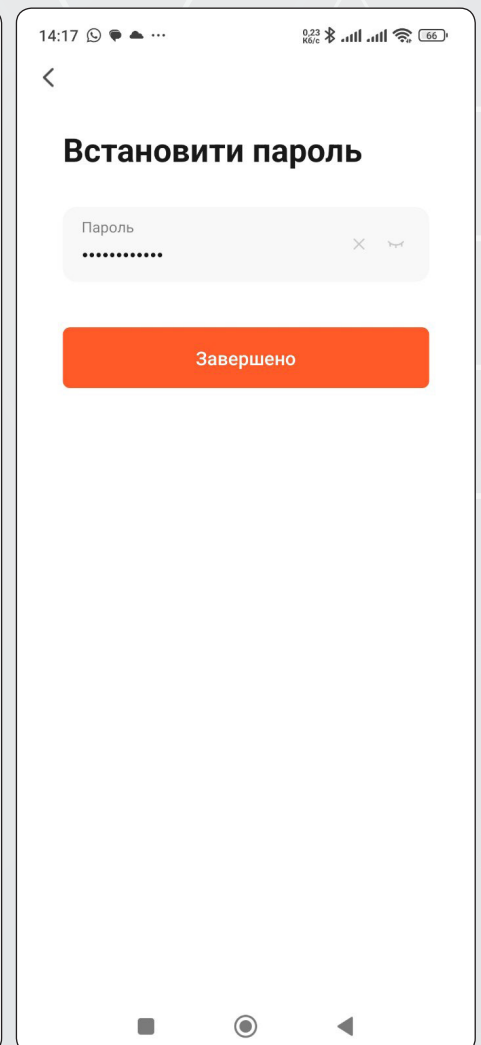
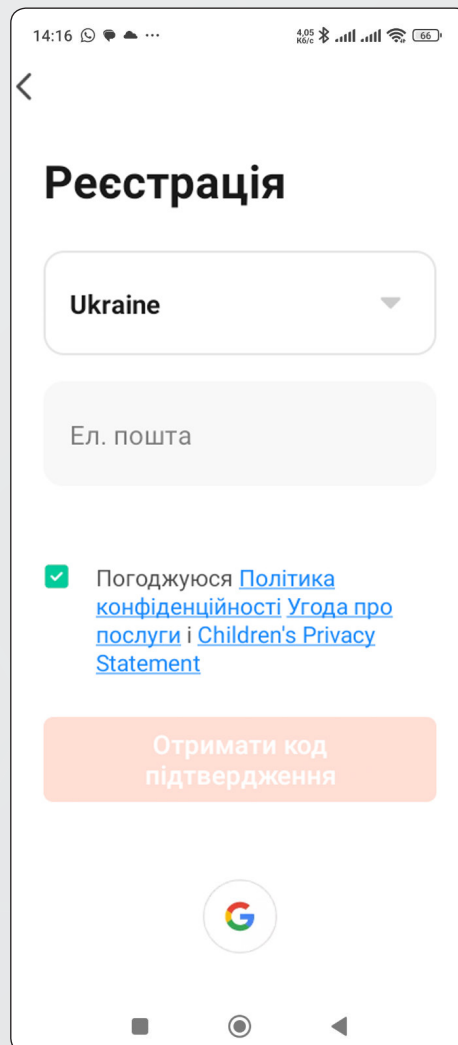
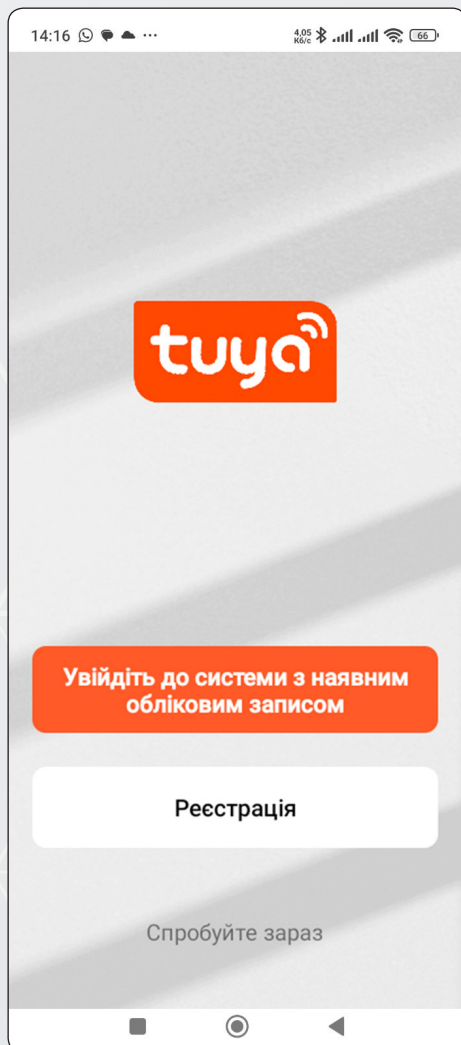
ІНСТРУКЦІЇ З ПІДКЛЮЧЕННЯ



Інструкція Optima/Quattro Tuya edition

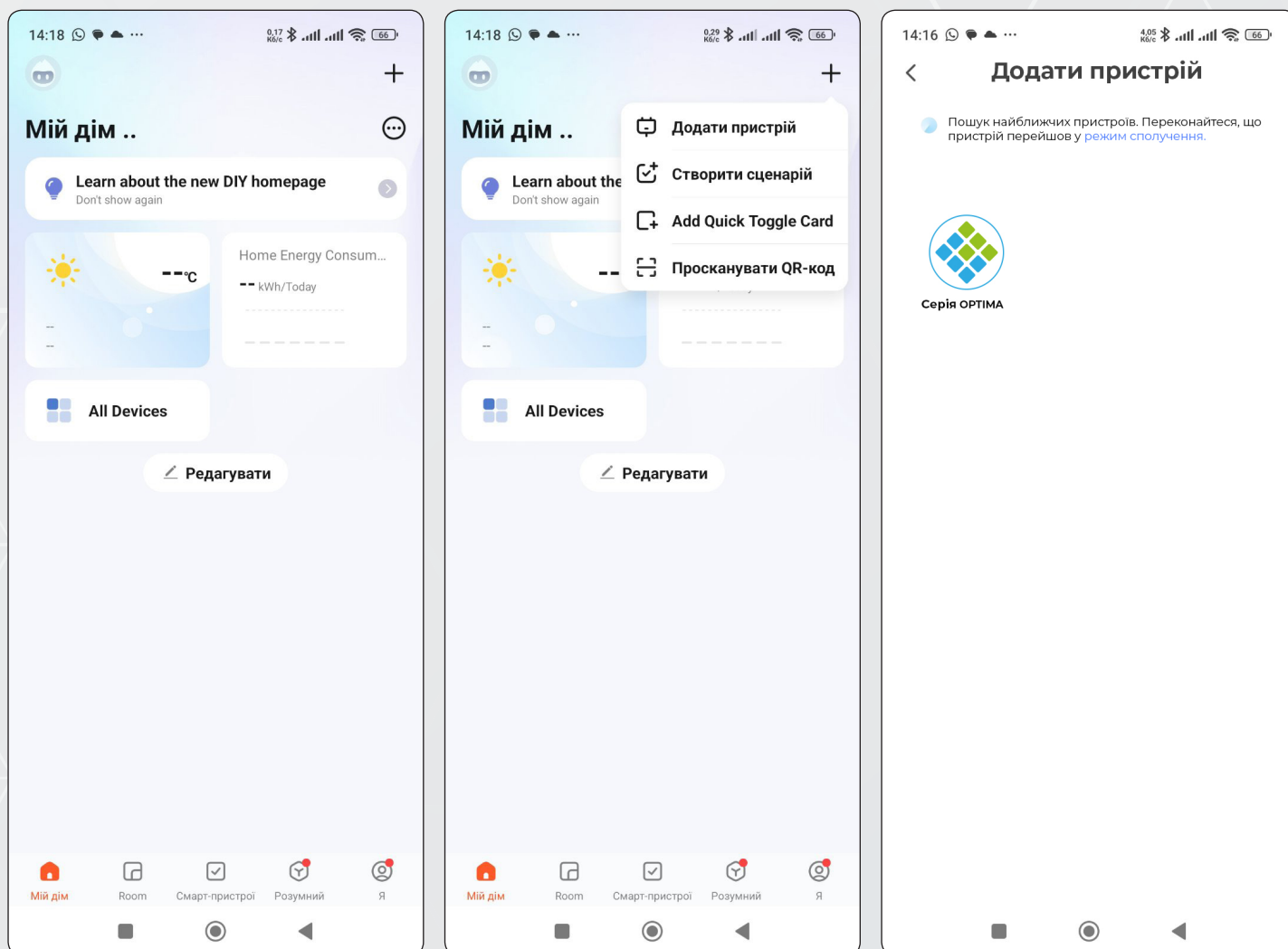
(Попередньо завантажити з GooglePlay або AppStore додаток Tuya)

1. Створення облікового запису. У завантаженому додатку натиснути «Реєстрація». У відкритому вікні ввести дані, після цього на телефон і e-mail прийде підтвердження облікового запису. Ввести паролі у відповідні поля у додатку. Якщо всі дані коректні, реєстрація буде успішною.

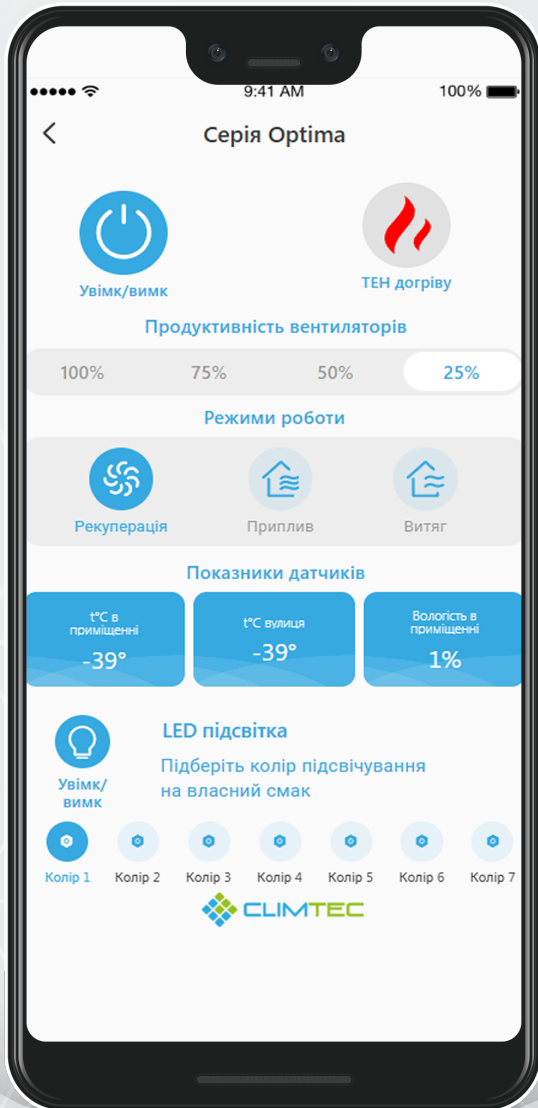


2. Додавання пристрою. На пульті дистанційного керування при виключеному рекуператорі затиснути кнопку «MODE» до того моменту, поки на панелі табло пристрою не з'явиться напис «pair» (рекуператор переходить у режим «сполучення»).

В обліковому записі додатку Туа натиснути «+» у верхньому правому кутку та «Додати пристрій». Перша комунікація пристрою з телефоном проходить за допомогою Bluetooth. Сигналом про успішне сполучення пристрою являється поява часу на табло пристрою.



3. Функції серії Optima/Quattro у додатку. Після успішного підключення рекуператора РД TuYa edition пристрій повністю готовий до роботи.



Продуктивність вентиляторів.

Функція відповідає за потужність роботи вентиляторів.

ТЕН догріву.

Функція дозволяє вмикати/вимикати ТЕН догріву.

Режими роботи.

Функція дозволяє обирати необхідний режим роботи (Рекуперації, Припливу та Витяжки).

Показники датчиків.

Рекуператор оснащений датчиками, завдяки яким можна спостерігати за температурою в приміщенні, на вулиці, температурою припливного повітря та рівнем вологості в приміщенні.